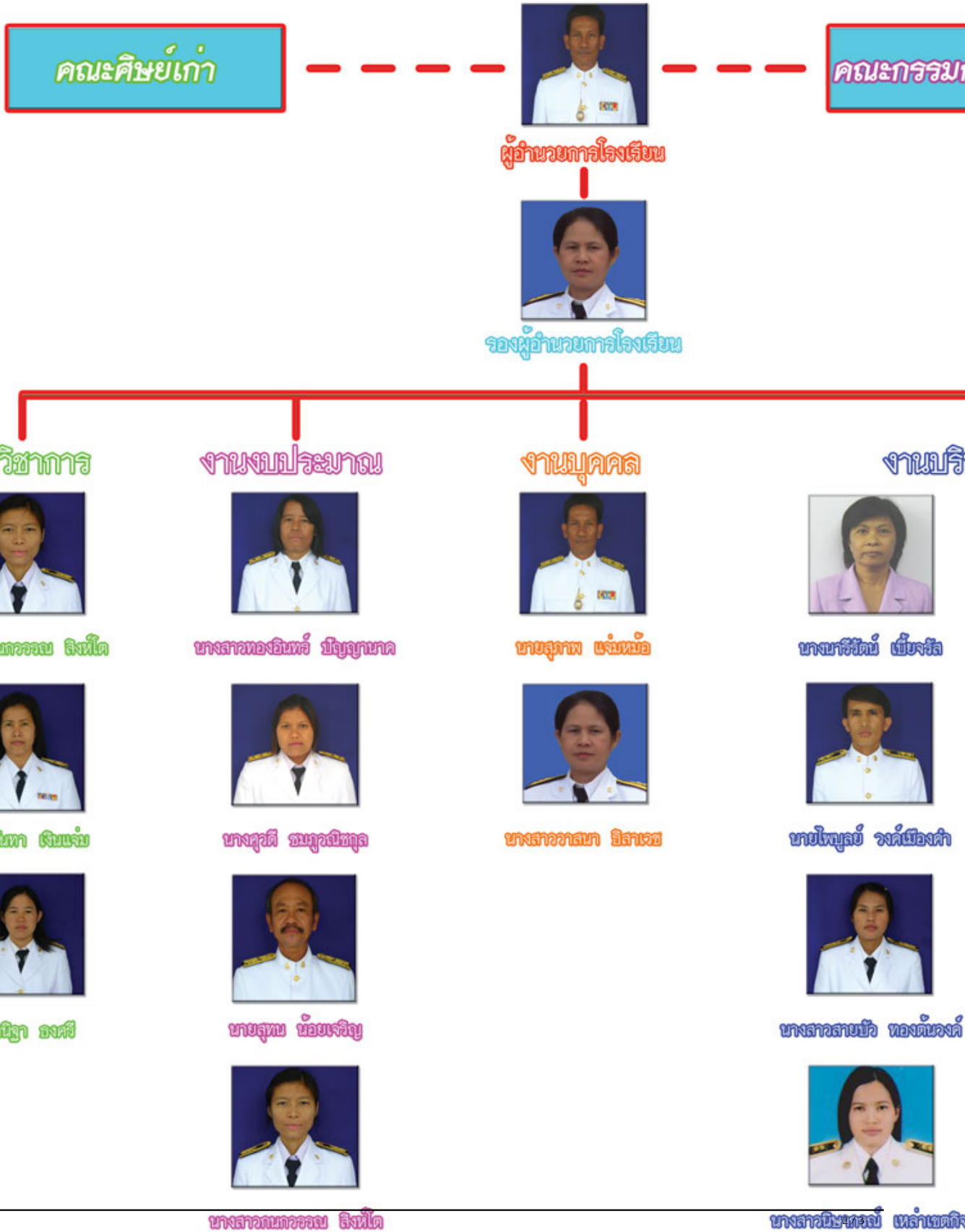
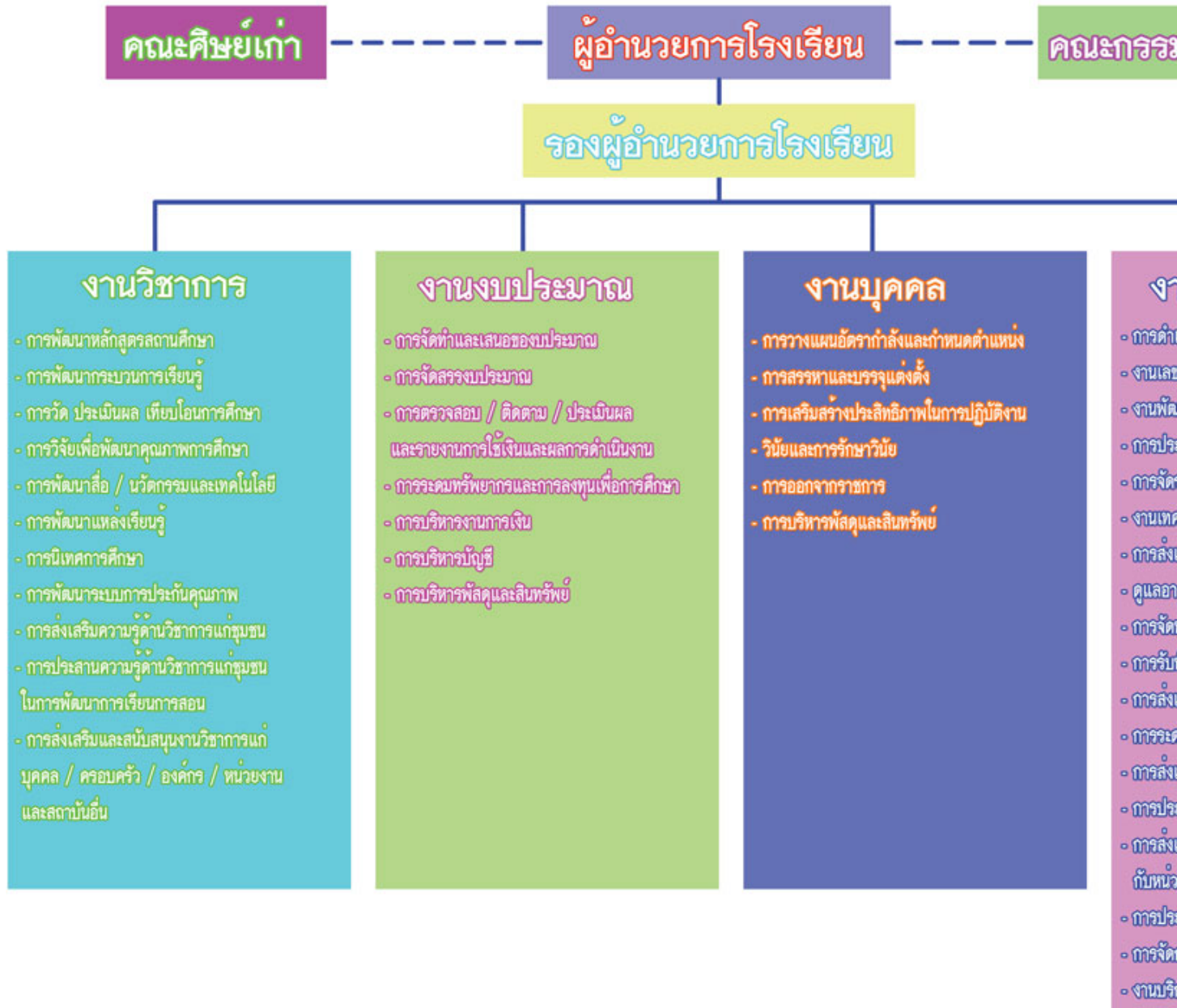


โครงสร้างการบริหารงาน โรงเรียนบ้านบึงหล่ม สพป. กพ. 2



โครงสร้างการบริหารงาน 4 งาน โรงเรียนบ้านบึงหล่ม สพป. กพ. 2



กลุ่มบริหารงานงบประมาณ
 ๑. การจัดทำและเสนอของบประมาณ
 ๒. การจัดสรรงบประมาณ
 ๓. การตรวจสอบ / ติดตาม / ประเมินผล และรายงานการใช้จ่ายและผลการดำเนินงาน